

réalise



COLLOQUE INSERTION SUISSE

Octobre 2023

***Quelle contribution
l'insertion professionnelle
peut-elle apporter à la lutte
contre la pénurie de main
d'œuvre qualifiée ?***



QUI SOMMES-NOUS?

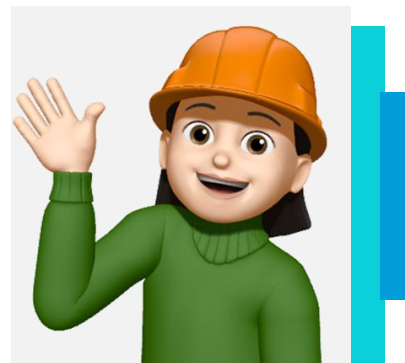
Jérôme Despont

Membre de la
Coordination/Direction



Laurence Monnard

Membre de la
Coordination/Direction





Réalise
Association à Genève

[En savoir plus](#)

[Ajouter au projet](#)



réalise
C'EST



Entreprise de
formation



Formations **co-
construites** avec les
entreprises



au service de
l'économie et
des personnes
sans emploi



Recrutement
simplifié



CONSTRUCTION

La formation “Manoeuvre ta relève”

✔ **Formation de 4 mois**

- ✔ **Coconstruite avec :**
- **Entreprises/Employeurs**
 - **Partenaires du domaine**
 - **Aide Sociale Genevoise**

“MANOEUVRE TA RELÈVE”

Keyfacts



50% retour à l'emploi

Aide Sociale & Migration



**Recrutement
sans CV**



**0 diplôme & expérience
nécessaires**



Rentabilité financière

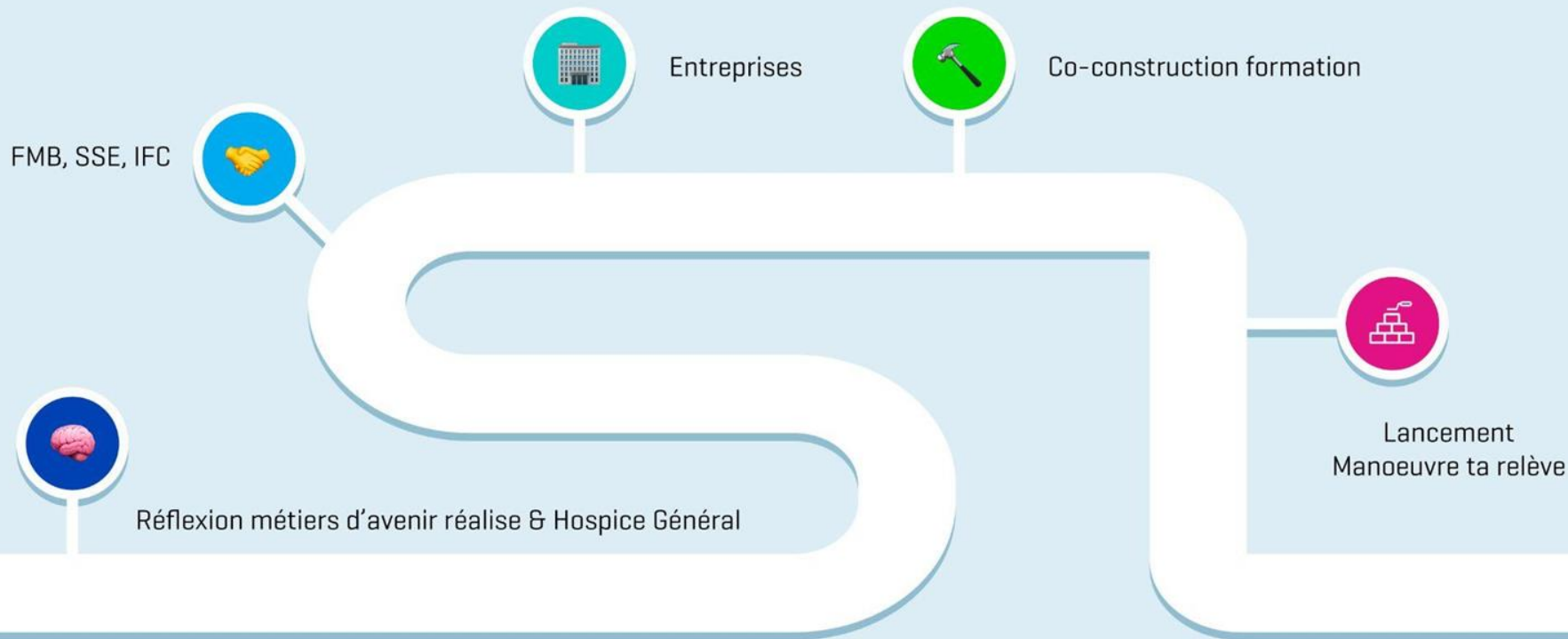


“MANOEUVRE TA RELÈVE”

Pourquoi?

- ✓ Répondre à la pénurie de main d'œuvre
- ✓ Compléter l'offre de formation
- ✓ Valoriser les ressources locales





Les origines

“MANOEUVRE TA RELÈVE”

Processus de la formation



réalise



Connaissance et utilisation matériaux, ergonomie et sécurité

Coffrage, ferrailage et bétonnage : radié

Coffrage, ferrailage et bétonnage : murs

Coffrage, ferrailage et bétonnage : dalles maçonnerie

Tests pré-emploi en entreprises et placements

Sourcing



- Parcours sécurité FMB

- Immersion 1 à 3 jours en entreprise

- Perfectionnement 2 jours en entreprise

- Evaluation IFC
- Visites de chantier

- Visites de chantier

- Visites de chantier

- Visites de chantier



FORMATION ET ENJEUX

- ✓ Qualifier: oui ! Mais pour qui ? Pourquoi ?
- ✓ Limiter le décalage des formations avec les réalités économiques ?
- ✓ Des formations plus agiles et coconstruites avec les entreprises ?





Adresse

Rue Viguet 8
1227 Les Acacias



Site Web

www.realise.ch



Appelez-nous

022 308 60 10



Email

info@realise.ch

MERCI !

réalise

